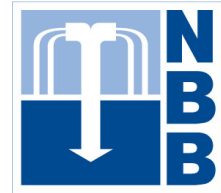


Referenz:

Hamburg - WW Bostelbek Brunnen 13



Bauherr: **Hamburger Wasserwerke GmbH**

Ort: **Hamburg**

Kostenstelle: **29927**

Gebirgsformation: **Tertär**

Bohrverfahren: **Lufthebebohrung**



Anzahl Bohrungen: **1**

Bohrtiefe in m: **279**

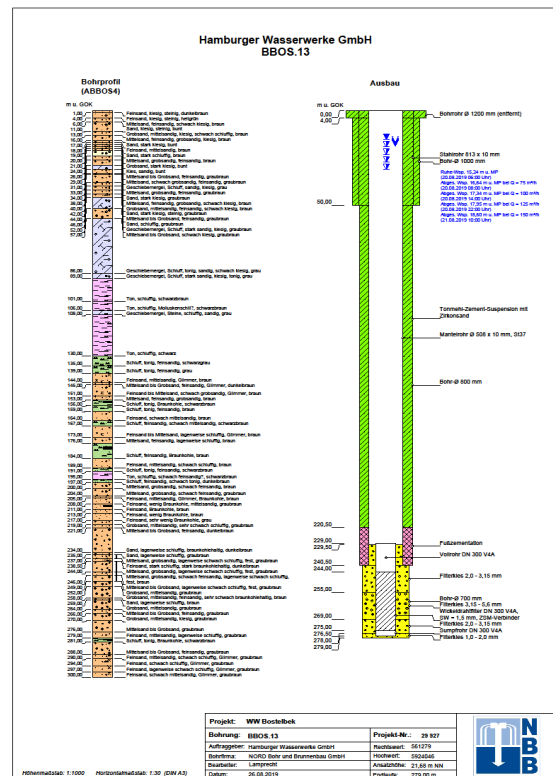
Bohrmeter gesamt: **279**

Bohr-Ø in mm: **1200/1000/800/700**

Ausbaudaten: **800/508/St./DN 250/VA**

Zweck der Bohrung:

Brunnenneubau B BOS. 13 für das Wasserwerk Bostelbek.



Zusätzliche Erklärungen:

Niederbringung von B BOS. 13 im Lufthebe-Bohrverfahren mit einer Schutzverrohrung 800 mm Ø, 1000 mm Bohr-Ø bis 50,00 m unter GOK einschl. Ringraumzementation. Nach Vertiefung der Bohrung bis 240,50 m unter GOK wurde die Brunnenverrohrung 508 mm Ø einschl. Fuß- und Ringraumzementation eingebaut. Anschließend wurde der Br. 13 bis 279,00 m unter GOK vertieft, auf 700 mm Ø aufgebohrt und mit Wickeldrahtfiltern und Vollrohren aus Edelstahl ausgebaut und verkiest. Es folgte die Intensivsandung und der Leistungspumpversuch.



NORD BOHR UND BRUNNENBAU GmbH
Randersweide 1
D 21035 Hamburg
Fon +49 40 735 956-30
Fax +49 40 735 956-40
info@nord-bb.de | www.nord-bb.de

Geschäftsführer:
Dipl. Ing. Sven Tewes
AG Hamburg HRB 86098
FA HH-Bergedorf
St.-Nr. 44/747/00114
Ust.-IdNr. DE 223590346

HypoVereinsbank
IBAN DE78 20030000 0000 334920
BIC HYVEDEM3300
Commerzbank AG
IBAN DE30 20040000 0124 212200
BIC COBADE33XXX