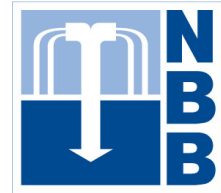


Referenz:

## Schleuse Scharnebeck Baugrundprojekt



Bauherr: **Schleuse Scharnebeck**

Ort: **Scharnebeck**

Kostenstelle: **29462**

Gebirgsformation: **Lockersedimente**

Bohrverfahren: **Rammkernbohrungen**



Anzahl Bohrungen: **26**

Bohrtiefe in m: **68**

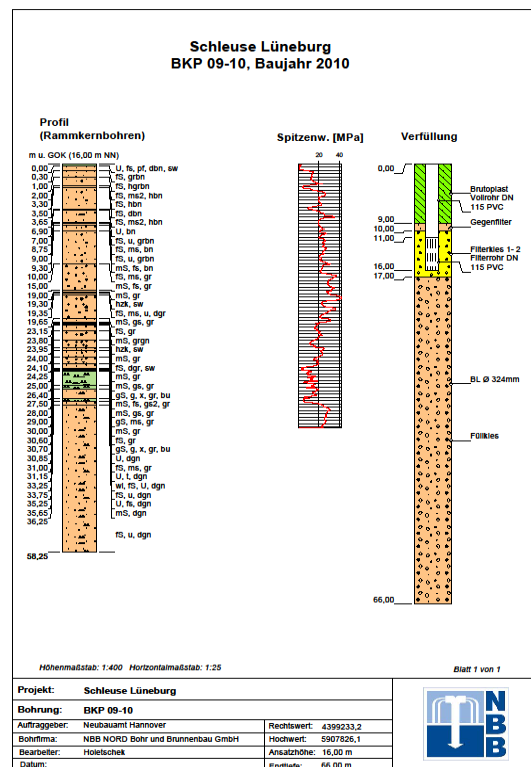
Bohrmeter gesamt: **1875**

Bohr-Ø in mm: **219**

Ausbaudaten: **DN 125 / Norip**

Zweck der Bohrung:

Baugrundbohrungen für den Neubau der Schleuse Scharnebeck.  
Drucksondierungen,  
Ramkernbohrungen,  
Grundwassermessstellen.



Zusätzliche Erklärungen:

Für den Neubau der Schleuse in Scharnebeck wurden 26 Stück Rammkernbohrungen ausgeführt. 5 Stück der Bohrungen wurden zu Grundwassermessstellen ausgebaut. Für die Arbeiten kamen 5 Bohrgeräte zum Einsatz. Die Kerne wurden vor Ort ausgewertet, Siebanalysen durchgeführt und fotografiert. Ein Teil der Bohrungen wurde geophysikalisch vermessen, mit Datenloggern und Geophonen ausgerüstet.



**NORD BOHR UND BRUNNENBAU GmbH**  
Randersweide 1  
D 21035 Hamburg  
Fon +49 40 735 956-30  
Fax +49 40 735 956-40  
info@nord-bb.de | www.nord-bb.de

Geschäftsführer:  
Dipl. Ing. Sven Tewes  
AG Hamburg HRB 86098  
FA HH-Bergedorf  
St.-Nr. 44/747/00114  
Ust.-IdNr. DE 223 590 346

HypoVereinsbank  
IBAN DE78 20030000 0000 334920  
BIC HYVEDE3300  
Commerzbank AG  
IBAN DE30 20040000 0124 212200  
BIC COBADE33XXX