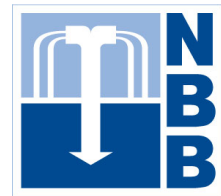


Referenz:

Papierfabrik Tornesch
Grundwassermessstelle AB 1



Bauherr: **Papierfabrik Tornesch**
Ort: **Tornesch**
Kostenstelle: **29596**
Gebirgsformation: **Lockerformation**
Bohrverfahren: **Trocken-Druckspülbohrung**



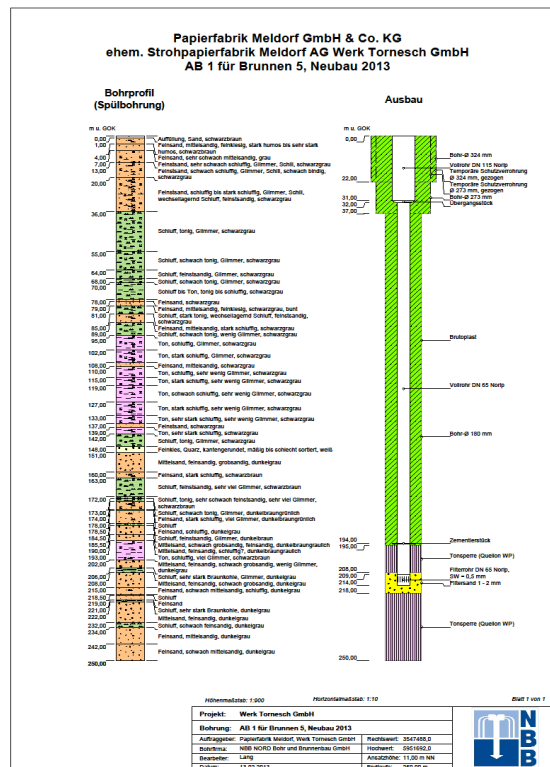
Anzahl Bohrungen: **1**
Bohrtiefe in m: **250**
Bohrmeter gesamt: **250**
Bohr-Ø in mm: **324/273/180**
Ausbaudaten: **DN 65/115/Norip**

Zweck der Bohrung:

Vorbohrung für einen neuen
Brunnenstandort der Papierfabrik Werk
Tornesch.
GWM AB 1 für Brunnen 5 - bis 37 m
Trockenbohrung, bis 250 m im Druck-
spülbohrverfahren.

Zusätzliche Erklärungen:

Die Aufschlußbohrung AB 1 auf dem Gelände der Papierfabrik Werk Tornesch wurde als Vorbohrung für den Brunnenneubau Br. 5 bis 250 m unter GOK abgeteuft, zur GWM ausgebaut und über einen längeren Zeitraum zur Kontrolle der Wasserqualität betrieben.



NORD BOHR UND BRUNNENBAU GmbH
Randersweide 1
D 21035 Hamburg
Fon +49 40 735 956-30
Fax +49 40 735 956-40
info@nord-bb.de | www.nord-bb.de

Geschäftsführer:
Dipl. Ing. Sven Tewes
AG Hamburg HRB 86098
FA HH-Bergedorf
St.-Nr. 44/747/00114
Ust.-IdNr. DE 223590346

HypoVereinsbank
IBAN DE78 20030000 0000 334920
BIC HYVEDE3300
Commerzbank AG
IBAN DE30 20040000 0124 212200
BIC COBADE33XXX