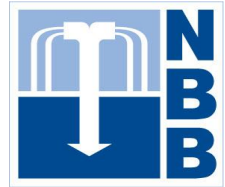


Referenz:

Oeversee - Br. - Untersuch.



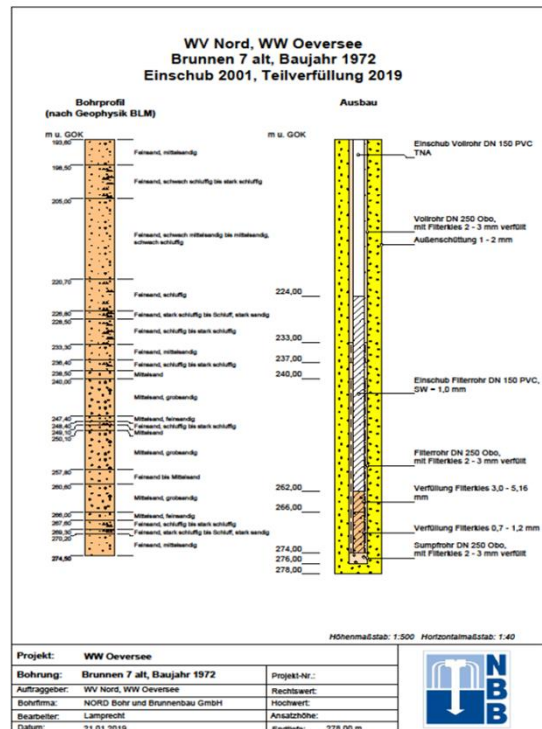
**Bauherr:** WBV Nord Oeversee  
**Ort:** Oeversee  
**Kostenstelle:** 29906  
**Gebirgsformation:** Lockerformation  
**Bohrverfahren:** Brunnenuntersuchung  
Reinigung, Auflandungen



**Anzahl Bohrungen:** 8  
**Bohrtiefe in m:** 283  
**Bohrmeter gesamt:** 1870  
**Bohr-Ø in mm:** unterschiedlich  
**Ausbaudaten:** unterschiedlich

**Zweck der Bohrung:**

Untersuchung von 8 Stck. Tiefbrunnen des WBV Nord Oeversee, Förderanlagen ein- und ausbauen, mechanische Reinigung, Absaugen von Auflandungen, optische Befahrung aller Brunnen, Ringraumkontrolle SGL, NN, GG D, CAL und EMDS am Brunnen 3, Teilverfüllung von Brunnen 7b.



**Zusätzliche Erklärungen:**

Untersuchung von 8 Stck. Betriebswasserbrunnen beim WBV Nord in Oeversee. Bei allen Brunnen wurden die Förderanlagen aus- und eingebaut sowie optisch mittels Unterwasserkamera befahren. Die Brunnen 3 und 8.1 wurden mechanisch gereinigt. Bei den Brunnen 3, 7b und 8.1 wurden die Auflandungen abgesaugt sowie beim Brunnen 7b eine Teilverfüllung der Filterstrecke durchgeführt. Am Altbrunnen 3 wurden zusätzlich zur optischen Befahrung Ringraumkontrollmessungen ausgeführt.



**NORD BOHR UND BRUNNENBAU GmbH**  
Randersweide 1  
D 21035 Hamburg  
Fon +49 40 735 956-30  
Fax +49 40 735 956-40  
info@nord-bb.de | www.nord-bb.de

**Geschäftsführer:**  
Dipl. Ing. Sven Tewes  
AG Hamburg HRB 86098  
FA HH-Bergedorf  
St.-Nr. 44/747/00114  
Ust.-IdNr. DE 223590346

HypoVereinsbank  
IBAN DE78 20030000 0000 334920  
BIC HYVEDEMM300  
Commerzbank AG  
IBAN DE30 20040000 0124 212200  
BIC COBADEFFXXX