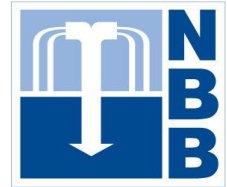


Referenz:

Sandelermöns OOWV - GWM



Bauherr: Oldenburgisch - Ostfriesischer Wasserverband

Ort: WW Sandelermöns

Kostenstelle: 29652

Gebirgsformation: Lockerformation

Bohrverfahren: Lufthebebohrung



Anzahl Bohrungen: 7

Bohrtiefe in m: 201

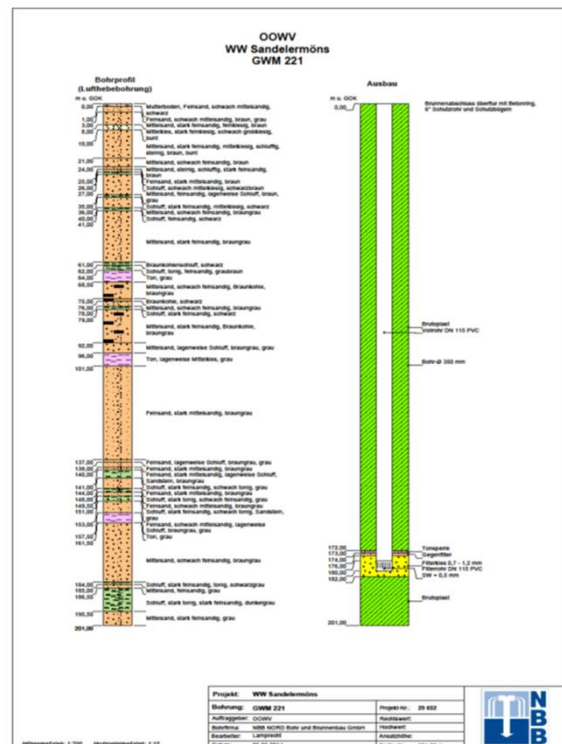
Bohrmeter gesamt: 685

Bohr-Ø in mm: 350

Ausbaudaten: DN 115 / Norip

Zweck der Bohrung:

7 Stück Messstellenbohrungen im Bereich des WW Sanderlermöns des OOWV



Zusätzliche Erklärungen:

Im Bereich des WW Sandelermöns wurden 7 Stück Grundwassermessstellen im Lufthebe-Bohrverfahren niedergebracht. Die Bohrungen wurden mit Filter- und Vollrohren DN 115 Fabrikat Norip ausgebaut und nach Beschütten der Filter mit Filterkies der Körnung 0,7 - 1,2 mm Ø über ein Zementierstück mit einer Tonmehl - Zement - Suspension bis GOK verpresst. Die Altmessstelle GWM 160 wurde zurückgebaut.



NORD BOHR UND BRUNNENBAU GmbH
Randersweide 1
D 21035 Hamburg
Fon +49 40 735 956-30
Fax +49 40 735 956-40
info@nord-bb.de | www.nord-bb.de

Geschäftsführer:
Dipl. Ing. Sven Tewes
AG Hamburg HRB 86098
FA HH-Bergedorf
St.-Nr. 44/747/00114
Ust.-IdNr. DE 223590346

HypoVereinsbank
IBAN DE78 20030000 0000 334920
BIC HYVEDEMM300
Commerzbank AG
IBAN DE30 20040000 0124 212200
BIC COBADEFFXXX