

Referenz:

# Hamburg - Moorburger Elbdeich 221



Bauherr: *Freie und Hansestadt HH, Behörde f. Stadtentw.*

Ort: **Hamburg**

Kostenstelle: **29961**

Gebirgsformation: **Tertiär-UBKS -OBKS**

Bohrverfahren: **Lufthebebohrung**



Anzahl Bohrungen: **2**

Bohrtiefe in m: **309**

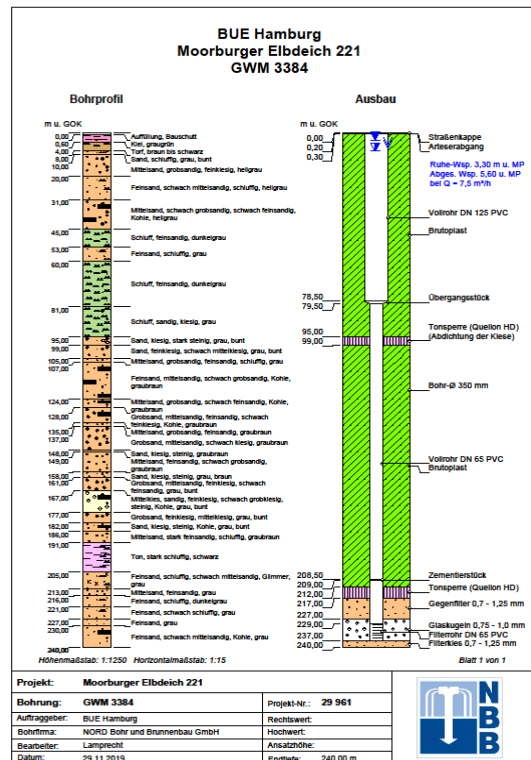
Bohrmeter gesamt: **549**

Bohr-Ø in mm: **350**

Ausbaudaten: **DN 65/125/Norip**

Zweck der Bohrung:

**Aufschluß - und Messstellenbohrungen für die Freie und Hansestadt Hamburg Behörde für Stadtentwicklung. GWM 3383 und 3384 .**



Zusätzliche Erklärungen:

Niederbringung von 2 Stck. Aufschluß - und Messstellenbohrungen GWM 3383 und 3384 im Bereich des Moorburger Elbdeiches 221 als Lufthebebohrungen bis 309,00 m und 240,00 m unter GOK mit 350 mm Ø. Die beiden Bohrungen wurden mit Filter - und Vollrohren DN 65/125 Fabrikat Norip ausgebaut und nach Beschütten der Filterstrecken mit Glaskugeln über Zementierstücke jeweils bis GOK mit einer Tonmehl-Zement-Suspension verpresst. Anschließend wurden beide GWM entsandet und Pumpversuche durchgeführt. Bei der GWM 3383 lagen artesische Verhältnisse vor.



**NORD BOHR UND BRUNNENBAU GmbH**  
Randersweide 1  
D 21035 Hamburg  
Fon +49 40 735 956-30  
Fax +49 40 735 956-40  
info@nord-bb.de | www.nord-bb.de

Geschäftsführer:  
Dipl. Ing. Sven Tewes  
AG Hamburg HRB 86098  
FA HH-Bergedorf  
St.-Nr. 44/747/00114  
Ust.-IdNr. DE 223590346

HypoVereinsbank  
IBAN DE78 20030000 0000 334920  
BIC HYVEDE3300  
Commerzbank AG  
IBAN DE30 20040000 0124 212200  
BIC COBADE33XXX