

Referenz:

Hamburg - Elbtower



Bauherr: **SIGNA Real Estate Management Germany GmbH**

Ort: **Hamburg**

Kostenstelle: **29883**

Gebirgsformation: **Lockerformation**

Bohrverfahren: **Trocken-u.Druckspülbohrung  
RKR**



Anzahl Bohrungen: **42**

Bohrtiefe in m: **zwischen 20 - 207**

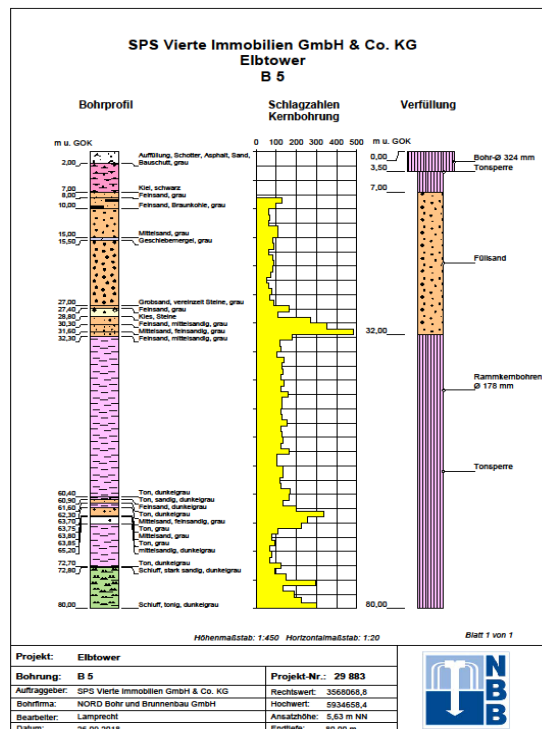
Bohrmeter gesamt: **3055,5 -  
625 m gekernt**

Bohr-Ø in mm: **324/178/180**

Ausbaudaten: **DN 100/K/65/Norip**

Zweck der Bohrung:

**Baugrunderkundungsprogramm.  
8 Drucksondierungen mit MagCone zur  
Kampfmittelfreigabe,  
2 Drucksondierungen mit Messung des  
Porenwasserdruckes bis 94 m u.GOK,  
20 Drucksondier - Pressiometerversuche an  
2 Lokationen bis 70 m u. GOK,  
1 Downhole Seismik bis 35 m u. GOK,  
Kernung RKR mit Linern,  
Grundwasser - Probenentnahmen,  
einigige Bohrungen wurden ausgebaut.**



Zusätzliche Erklärungen:

**Für die Erstellung eines Baugrund- und Gründungsgutachtens wurden Erkundungen zur geotechnischen Beurteilung des Baugrundes sowie ergänzende seismische Untersuchungen auf dem Baufeld des geplanten Elbtowers Hamburg ausgeführt. Aufgrund der eingeschränkten Zugänglichkeit des Geländes wurden die Erkundungen in drei Kampagnen aufgeteilt. Das vorstehend aufgeführte Baugrunderkundungsprogramm wurde in 2018 bis 2020 ausgeführt.**



**NORD BOHR UND BRUNNENBAU GmbH**  
Randersweide 1  
D 21035 Hamburg  
Fon +49 40 735 956-30  
Fax +49 40 735 956-40  
info@nord-bb.de | www.nord-bb.de

Geschäftsführer:  
Dipl. Ing. Sven Tewes  
AG Hamburg HRB 86098  
FA HH-Bergedorf  
St.-Nr. 44/747/00114  
Ust.-IdNr. DE 223590346

HypoVereinsbank  
IBAN DE78 20030000 0000 334920  
BIC HYVEDE3300  
Commerzbank AG  
IBAN DE30 20040000 0124 212200  
BIC COBADEFFXXX