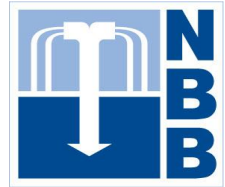


Referenz:

Flintbek - GMSH - Quickborn



Bauherr: Landesamt Flintbek

Ort: Quickborn

Kostenstelle: 29887

Gebirgsformation: Salzstockerkundung

Bohrverfahren: Trocken / Drückspülbohrung,
Rammkernbohrung, RKR, CSK.



Anzahl Bohrungen: 3

Bohrtiefe in m: 109

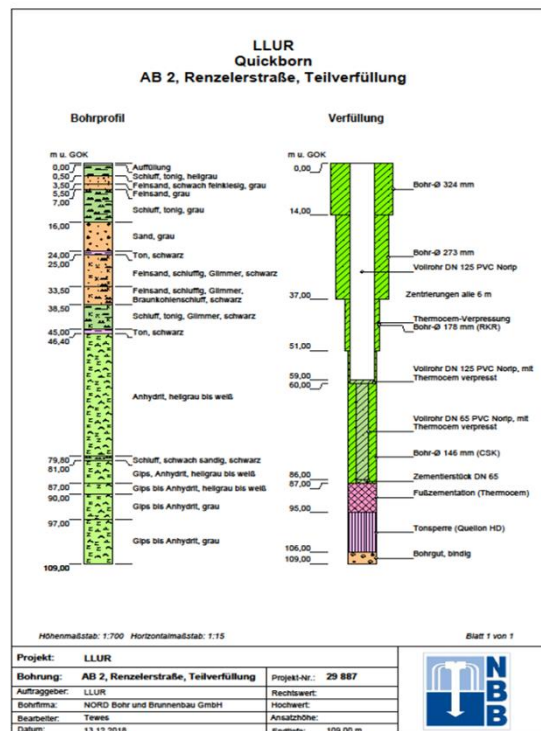
Bohrmeter gesamt: 284,5

Bohr-Ø in mm: 324/273/178/146

Ausbaudaten: DN 125/65 Norip

Zweck der Bohrung:

Niederbringung von 3 Stck. Erkundungs -
bohrungen auf dem Salzstock in Quickborn,
Rammkern - , - RKR und - CSK - Kern-
Gewinnung,
Ausbau der drei Bohrungen zu
Induktionsmessstellen.
AB Ziegenweg,
AB Heidkampstraße,
AB Renzelerstraße.



Zusätzliche Erklärungen:

Abteufen von 3 Stck. Salzstock - Erkundungsbohrungen im Trocken - und Druckspül -
Bohrverfahren mit Rammkern - , - RKR - und - CSK - Kerngewinnung und anschließendem
Ausbau zu Induktionsmessstellen. Die Bohrungen wurden mit Aufsatzrohren DN 125 / 65
Fabrikat Norip ausgebaut. Die Ringraumverpressung erfolgte über ein Zementierstück mit
Thermocem. Ab Ziegenweg und AB Heidkampstraße wurden zurückgebaut.



NORD BOHR UND BRUNNENBAU GmbH
Randersweide 1
D 21035 Hamburg
Fon +49 40 735 956-30
Fax +49 40 735 956-40
info@nord-bb.de | www.nord-bb.de

Geschäftsführer:
Dipl. Ing. Sven Tewes
AG Hamburg HRB 86098
FA HH-Bergedorf
St.-Nr. 44/747/00114
Ust.-IdNr. DE 223590346

HypoVereinsbank
IBAN DE78 20030000 0000 334920
BIC HYVEDEMM300
Commerzbank AG
IBAN DE30 20040000 0124 212200
BIC COBADEFFXXX