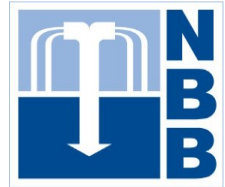


Referenz:

Scharnebeck Schleuse - Baugrundprojekt



Bauherr: **Schleuse Scharnebeck**

Ort: **Scharnebeck**

Kostenstelle: **29462**

Gebirgsformation: **Lockersedimente**

Bohrverfahren: **Rammkernbohrungen**



Anzahl Bohrungen: **26**

Bohrtiefe in m: **68**

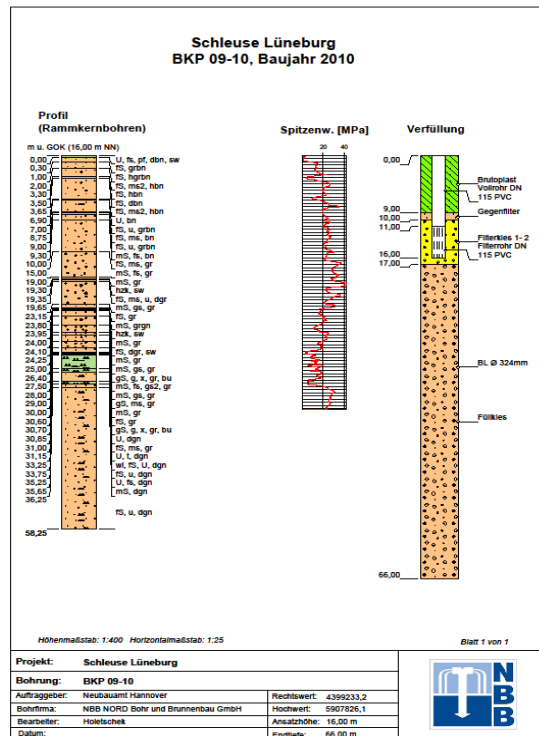
Bohrmeter gesamt: **1875**

Bohr-Ø in mm: **219**

Ausbaudaten: **DN 125 / Norip**

Zweck der Bohrung:

Baugrundbohrungen für den Neubau der Schleuse Scharnebeck.
Drucksondierungen,
Rammkernbohrungen,
Grundwassermessstellen.



Zusätzliche Erklärungen:

Für den Neubau der Schleuse in Scharnebeck wurden 26 Stück Rammkernbohrungen ausgeführt. 5 Stück der Bohrungen wurden zu Grundwassermessstellen ausgebaut. Für die Arbeiten kamen 5 Bohrgeräte zum Einsatz. Die Kerne wurden vor Ort ausgewertet, Siebanalysen durchgeführt und fotografiert. Ein Teil der Bohrungen wurde geophysikalisch vermessen, mit Datenloggern und Geophonen ausgerüstet.



NORD BOHR UND BRUNNENBAU GmbH
Randersweide 1
D 21035 Hamburg
Fon +49 40 735 956-30
Fax +49 40 735 956-40
info@nord-bb.de | www.nord-bb.de

Geschäftsführer:
Dipl. Ing. Sven Tewes
AG Hamburg HRB 86098
FA HH-Bergedorf
St.-Nr. 44/747/00114
Ust.-IdNr. DE 223590346

HypoVereinsbank
IBAN DE78 20030000 0000 334920
BIC HYVEDEMM300
Commerzbank AG
IBAN DE30 20040000 0124 212200
BIC COBADEFFXXX