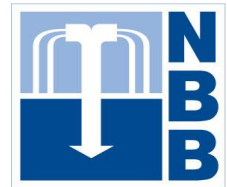


Referenz:

Oeversee - Br. - Untersuchungen und
Pumpversuch



Bauherr: *WBV Nord Oeversee*

Ort: Oeversee

Kostenstelle: 29906

Gebirgsformation: Lockerformation , Rinne

Bohrverfahren: Untersuchungsprogramm
Pumpversuch



Anzahl Bohrungen: 8

Bohrtiefe in m: 285,5

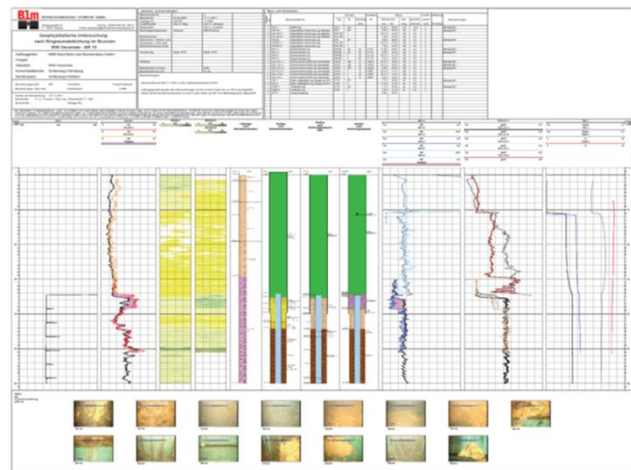
Bohrmeter gesamt:

Bohr-Ø in mm:

Ausbaudaten:

Zweck der Bohrung:

Reinigung und Untersuchungen der Br.
3 , 7 , 7b , 10 , 6.1 , 8.1 , 9.1 , und 13,
Pumpversuch aller Brunnen und GWM.



Zusätzliche Erklärungen:

Im WW Oeversee wurden an den Brunnen 3 , 7 , 7b , 10 , 6.1 , 8.1 , 9.1 , und 13 Reinigungs- und Untersuchungsarbeiten sowie ein Pumpversuch mit allen Br. und GWM ausgeführt. Nachdem an allen Br. die Förderanlagen ausgebaut waren, wurden diese mit einer HD - Anlage sowie mechanisch gereinigt, die Aufladungen abgesaugt und geophysikalische Messungen ausgeführt. Die Br. wurden jeweils mit einer Kamera befahren und z.T. Zuflußmessungen durchgeführt. Abschließend wurden Ergiebigkeitstests ausgeführt und die Förderanlagen wieder montiert. Für den Pumpversuch mit 13 Stck. Br. und 6 Stck. GWM wurden Datensammler eingebaut. Der Pumpversuch selbst wurde vom AG in Eigenregie durchgeführt, die Datensammler von NBB ausgelesen und weitergeleitet.



NORD BOHR UND BRUNNENBAU GmbH
Randersweide 1
D 21035 Hamburg
Fon +49 40 735 956-30
Fax +49 40 735 956-40
info@nord-bb.de | www.nord-bb.de

Geschäftsführer:
Dipl. Ing. Sven Tewes
AG Hamburg HRB 86098
FA HH-Bergedorf
St.-Nr. 44/747/00114
Ust.-IdNr. DE 223590346

HypoVereinsbank
IBAN DE78 20030000 0000 334920
BIC HYVEDEMM300
Commerzbank AG
IBAN DE30 20040000 0124 212200
BIC COBADEFFXXX